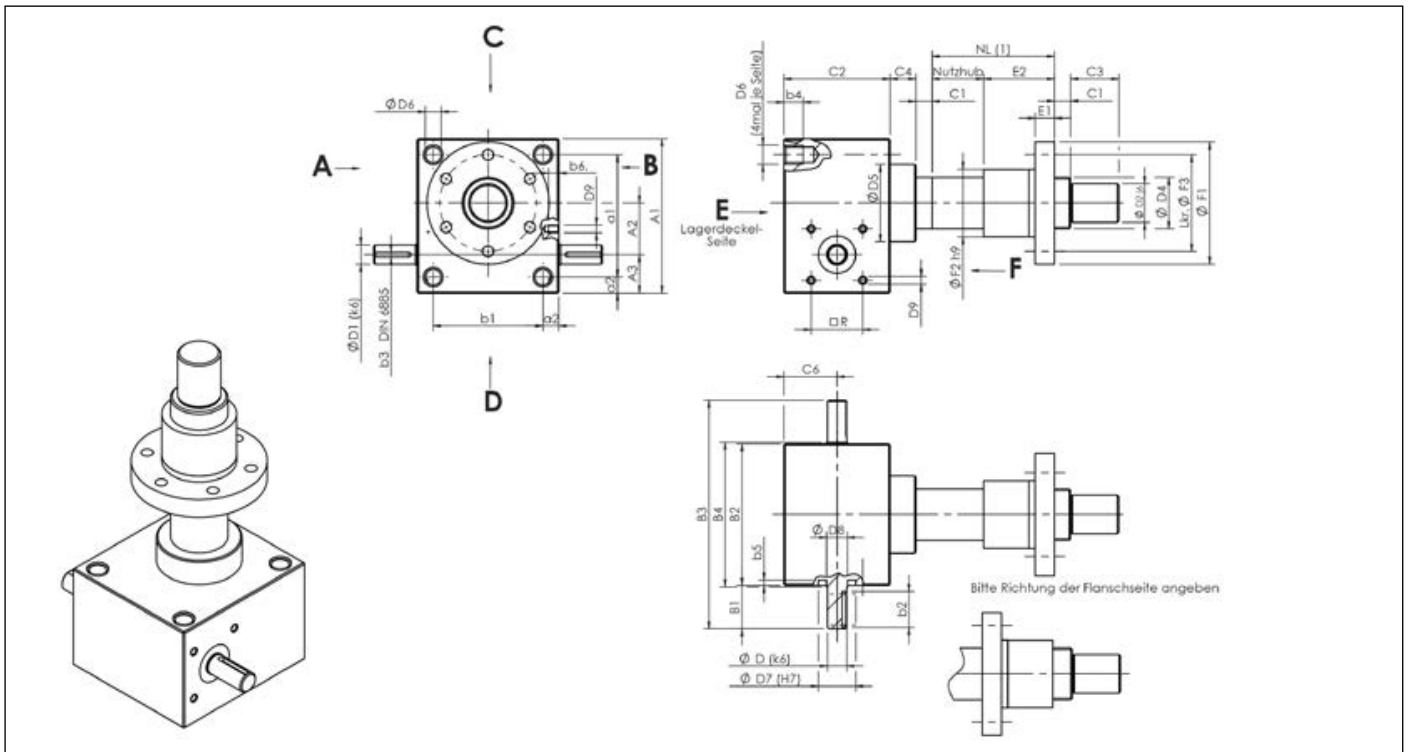


Spindelhubgetriebe M/J Bauart R

Abmessungen



Baugröße	Abmessungen [mm]																		
	A ₁	A ₂	A ₃	a ₁	a ₂	B ₁	B ₂	B ₃	B ₄	b ₁	b ₂	b ₃	b ₄	b ₅	C ₁	C ₂	C ₃	C ₄	C ₆
M 0	60	20	18	48	6	21	50	92	52	38	14	3	12	1,5	10	50	12	12	25
M 1	80	25	24	60	10	24	72	120	77	52	18	3	13	1,5	12	62	15	12	31
M 2	100	32	28	78	11	27,5	85	140	90	63	20	5	15	1,5	15	75	20	18	37,5
M 3	130	45	31	106	12	45	105	195	110	81	36	5	15	2	20	82	25	23	41
M 4	180	63	39	150	15	47,5	145	240	150	115	36	6	16	2	25	117	30	32	58,5
M 5	200	71	46	166	17	67,5	165	300	170	131	56	8	30	2,5	25	160	45	40	80
J 1	210	71	49	170	20	65	195	325	200	155	56	8	40	8	25	175	55	40	87,5
J 2	240	80	60	190	25	67,5	220	355	225	170	56	8	45	8	25	165	70	40	82,5
J 3	240	80	60	190	25	67,5	220	355	225	170	56	8	45	8	25	165	75	40	82,5
J 4	290	100	65	230	30	65	250	380	255	190	56	10	54	8	25	220	100	50	110
J 5	360	135	75	290	35	100	300	500	305	230	90	14	80	8	30	266	120	60	133

Baugröße	Abmessungen [mm]																
	D _{1k6}	D _{2j6}	D _{4TR}	D _{4KGT}	D ₅	D ₆	D _{7H7}	D ₈	D ₉ x b ₆	□ R	E ₁	E ₂	F ₁	F ₂	F ₃	F ₄	
M 0	9 x 20	8	Tr14 x 4	1205	26	M6	22	10	M5 x 6*	24	12	35	48	28	38	6	
M 1	10 x 21,5	12	Tr18 x 4	1605	30	M8	32	12	(M5 x 6)*	32	12/12	44/44	48/48	28/28	38/38	6/6	
M 2	14 x 25	15	Tr20 x 4	2005	36,1	M8	32	15	M6 x 10	35	12/12	44/44	55/55	32/32	45/45	7/7	
M 3	16 x 42,5	20	Tr30 x 6	2505	46	M10	40	17	M8 x 10	44	14/14	46/46	62/62	38/38	50/50	7/7	
M 4	20 x 45	25	Tr40 x 7	4005/4010	60	M12	52	25	M10 x 14	55	16/16	73/59	95/80	63/53	78/68	9/7	
M 5	25 x 65	40	Tr55 x 9	5010	85	M20	62	28	M12 x 16	70	18/18	97/97	110/110	72/72	90/90	11/11	
J 1	25 x 62,5	45	Tr60 x 9	—	90	M24	72	28	M12 x 16	70	20	99	125	85	105	11	
J 2	30 x 65	55	Tr70 x 10	—	105,2	M30	80	32	M12 x 18	(80)	30	100	180	95	140	17	
J 3 (M 6)	30 x 65	60	Tr80 x 10	8010	120	M30	80	32	M12 x 18	(80)	30/22	110/101	190/145	105/105	150/125	17/14	
J 4 (M 7)	35 x 62,5	80	Tr100 x 10	—	145	M36	85	40	M16 x 30	(80)	35	130	240	130	185	25	
J 5 (M 8)	48 x 97,5	95	Tr120 x 14	—	170	M42	90	50	M16 x 40	(115)	40	160	300	160	230	28	

* Gewindebohrung für Motorglocke auf Anbauseite A und B Standard nur anzentriert. Gewindebohrung auf Anfrage.

(1) NL: Nutzbare Hublänge, siehe Bestellcode

Hinweis: Technische Änderungen vorbehalten.